



Fachstelle Mädchen*- und Jungen*arbeit

JuMäX Jena e.V. - Verein für geschlechtersensible Sozialarbeit

JuMäX Jena e.V.—Verein für geschlechtersensible Sozialarbeit

Fachstelle Mädchen*- und Jungen*arbeit

📍 Drackendorfer Str. 12a
07747 Jena

☎ 03641-443967

@ team@jumaex-jena.de
maedchenarbeit@jumaex-jena.de
jungenarbeit@jumaex-jena.de

🌐 www.jumaex-jena.de

Auf unserer Website finden Sie auch Informationen zu den anderen Arbeitsbereichen und Einrichtungen unseres Trägers.

Kontodaten des JuMäX Jena e.V.:

Sparkasse Jena-Saale-Holzland

IBAN: DE64 8305 3030 0000 0423 31

BIC: HELADEF1JEN



Anfahrtsbeschreibung

mit dem Auto

Aus dem Zentrum kommend der Stadtrodaer Straße folgen und auf die Erlanger Allee in Richtung Lobeda-Ost abbiegen. Am Universitätsklinikum Jena vorbei fahren und links in die Drackendorfer Straße abbiegen. Nach ca. 200m sehen Sie zwischen den Wohnblöcken entlang der Straße auf der rechten Seite einen etwas zurückgesetzten Gebäudekomplex, in dem sich die Fachstelle befindet (gleich neben der KiTa Frechdachs).

mit dem Nahverkehr

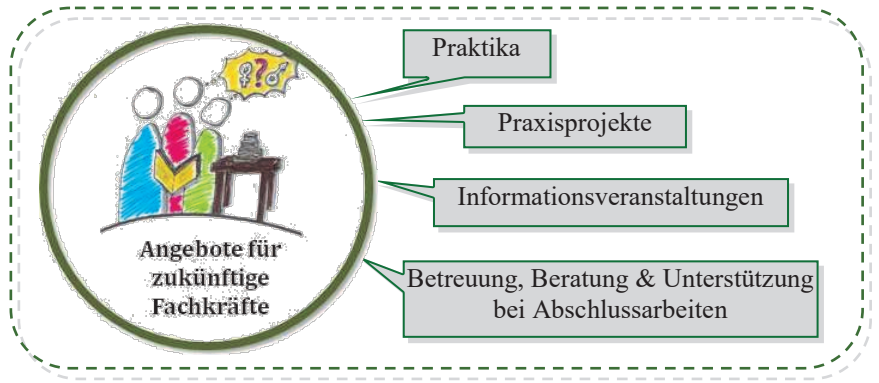
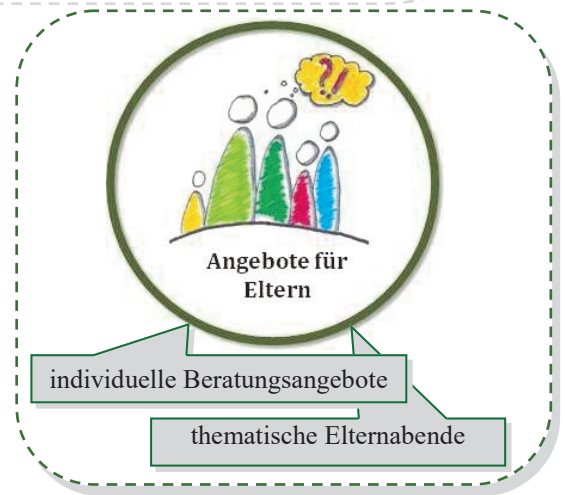
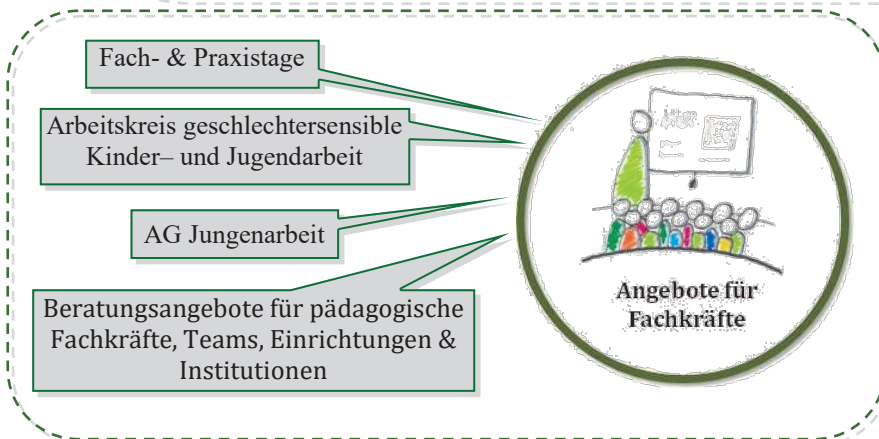
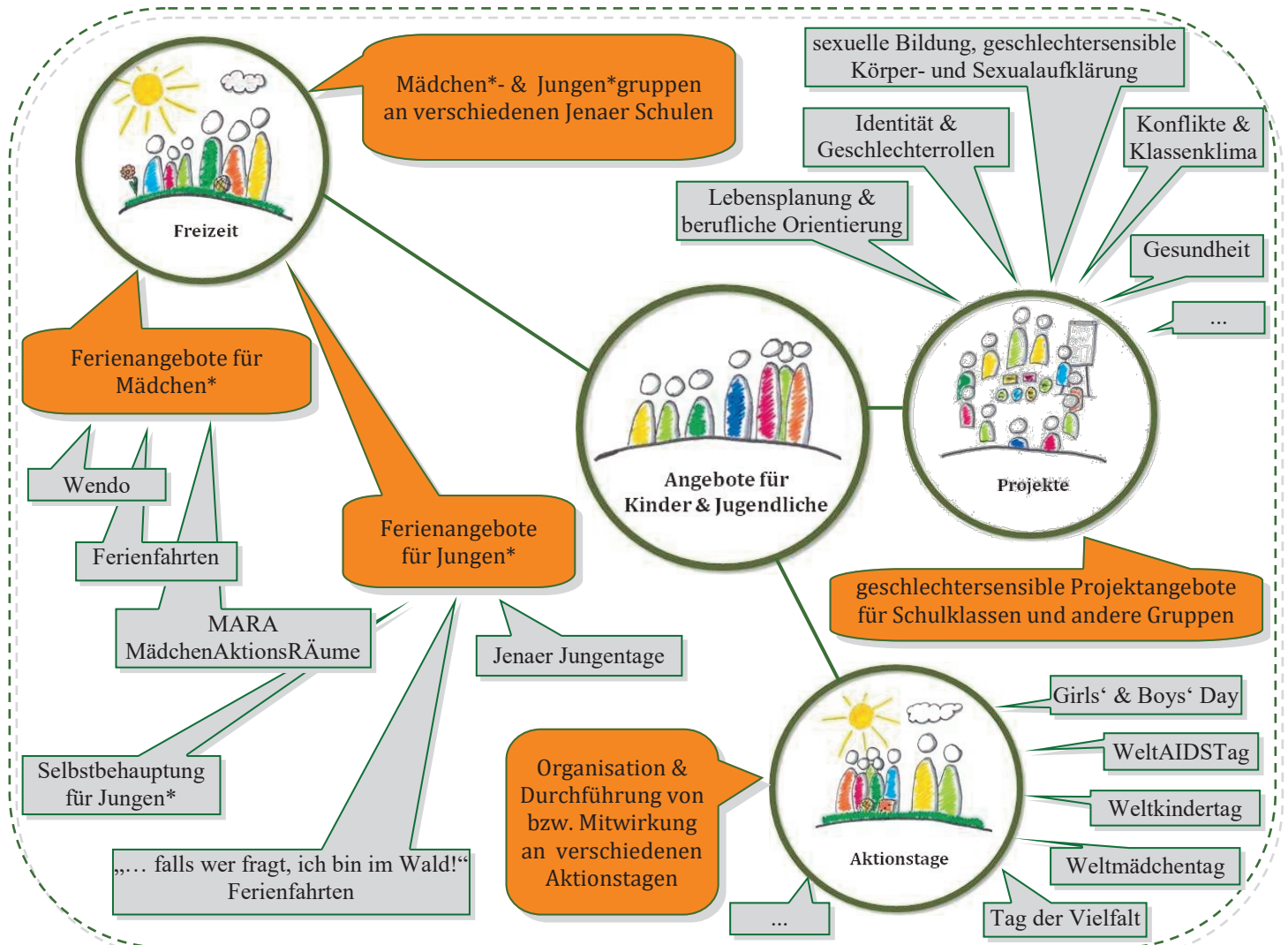
Nehmen Sie die Straßenbahnlinie 3 / 5 und steigen Sie an der Haltestelle *Richard-Sorge-Straße* aus. Folgen Sie der Drackendorfer Straße und biegen Sie bei der 2. Möglichkeit rechts ein.

JuMäX Jena e.V. ist anerkannter freier Träger der Kinder- und Jugendarbeit. 1993 als Mädchenprojekt Jena e.V. gegründet, setzte sich der Verein das Ziel, Mädchenarbeit in Jena zu leisten, aufzubauen und zu etablieren. Um den speziellen Bedürfnissen und Problemlagen von Jungen* gleichermaßen gerecht zu werden, wurde der Aufgabenbereich 2009 um die Jungenarbeit erweitert. Seit 2005 ist JuMäX Jena e.V. im Verbund mit Diskurs e.V. Träger von Schulsozialarbeit an verschiedenen Schulen und Schulformen in Jena. Seit 2007 leistet der Verein im Auftrag des Fachdienstes Jugend und Bildung geschlechtersensible Sexualerziehung an jenaer Schulen. Im Sommer 2016 übernahm der Verein den Abenteuerispielplatz Jena in seine Trägerschaft.

Unser Anspruch

Mit dem Anspruch auf ein selbstbestimmtes und damit eigenverantwortlich gestaltetes Leben zielt geschlechter-sensible Sozialarbeit/ Sozialpädagogik auf den Abbau geschlechtsbezogener Benachteiligungen und Einschränkungen sowie auf die gleichberechtigte Teilhabe aller Geschlechter an Bildung, am sozialen, kulturellen und ökonomischen Kapital der Gesellschaft. Das Anliegen der Fachstelle Mädchen*- und Jungen*arbeit ist die Sensibilisierung für die Kategorie Geschlecht, die Umsetzung und Fortentwicklung sowie Unterstützung geschlechtersensibler Sozialarbeit in allen Bereichen der Kinder- und Jugendarbeit.





Nähere Informationen zu den einzelnen Angeboten für die verschiedenen Zielgruppen, zu speziellen Inhalten, Kontaktmöglichkeiten und organisatorischen Fragen finden Sie auf unserer Website www.jumaex-jena.de unter 'Angebote'.